



Project No.39



# ΞΕΛΕΟΝ 39

Οδός Ελαιών 54, Παρισινός

# Περιγραφή Έργου



Άνεση, ποιότητα και πολυτέλεια σε προνομιακή περιοχή του Δήμου Στροβόλου.





## Building the lifestyle of your dreams

Το ELEON 39 αποτελείται από 14 πολυτελή διαμερίσματα ενός υποδωματίου, σχεδιασμένα για να προσφέρουν άνεση και στυλ. Κάθε διαμέρισμα διαθέτει καλυμμένο χώρο στάθμευσης και αποθήκη.

Σύγχρονος Σχεδιασμός και Υψηλή Ποιότητα Πλήρως εκσυγχρονισμένο και σε αρμονία με τις τελευταίες τεχνολογικές και περιβαλλοντικές εξελίξεις, το ELEON 39 χαρακτηρίζεται από λειτουργικό και εργονομικό σχεδιασμό, υψηλό επίπεδο κατασκευής και ενεργειακή απόδοση κατηγορίας A, με υλικά εξαιρετικής ποιότητας.

### Ιδανική Τοποθεσία

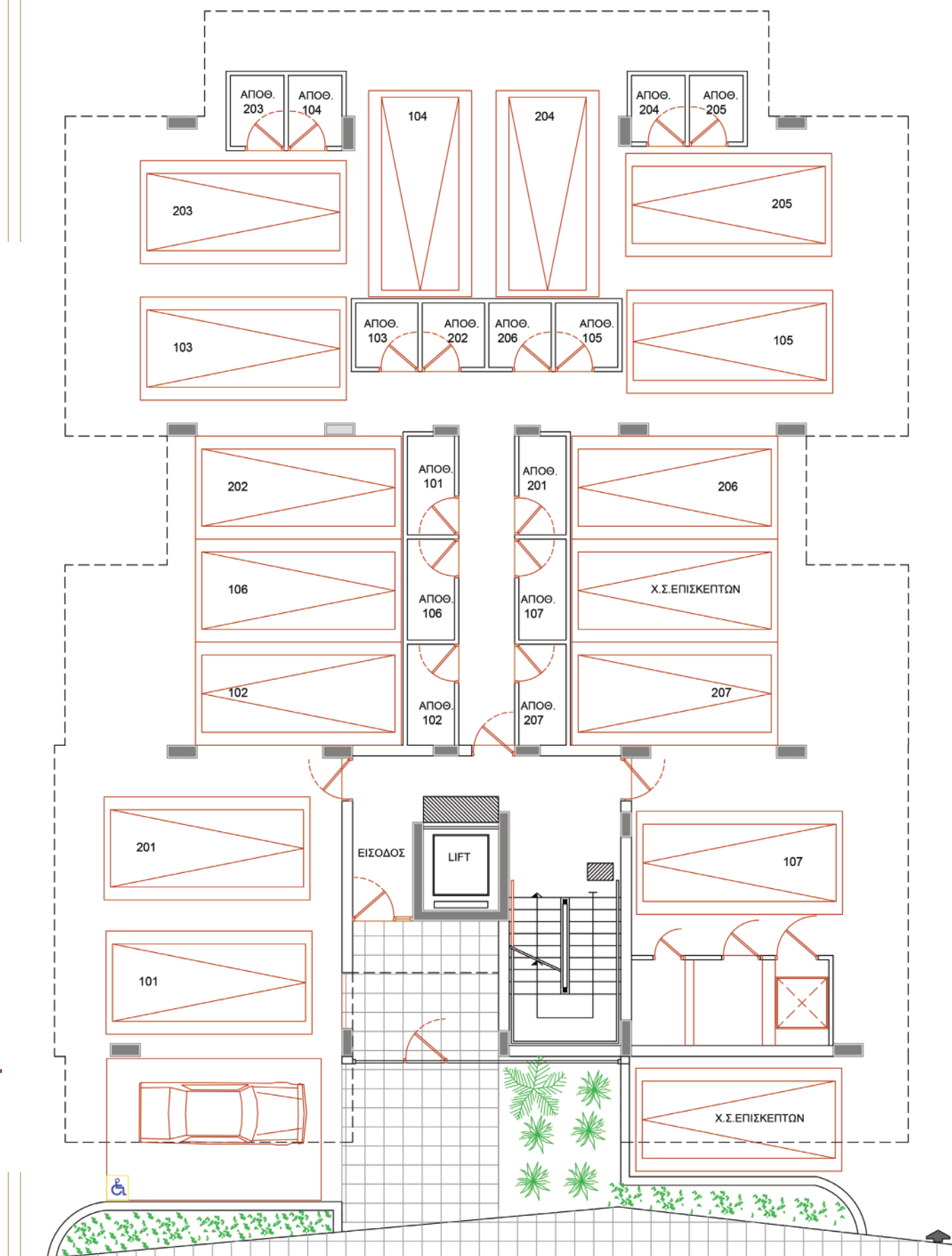
Το ELEON 39 είναι ιδανικό για φοιτητές και νέους επαγγελματίες μιας και βρίσκεται στον Παρισινό. Μια προνομιούχα περιοχή, μόλις λίγα λεπτά από τα πανεπιστήμια, όπου συνδυάζει την ηρεμία μιας ήσυχης γειτονιάς και την ευκολία πρόσβασης σε όλα τα απαραίτητα, όπως χώρους αναψυχής, καταστήματα και γυμναστήρια.



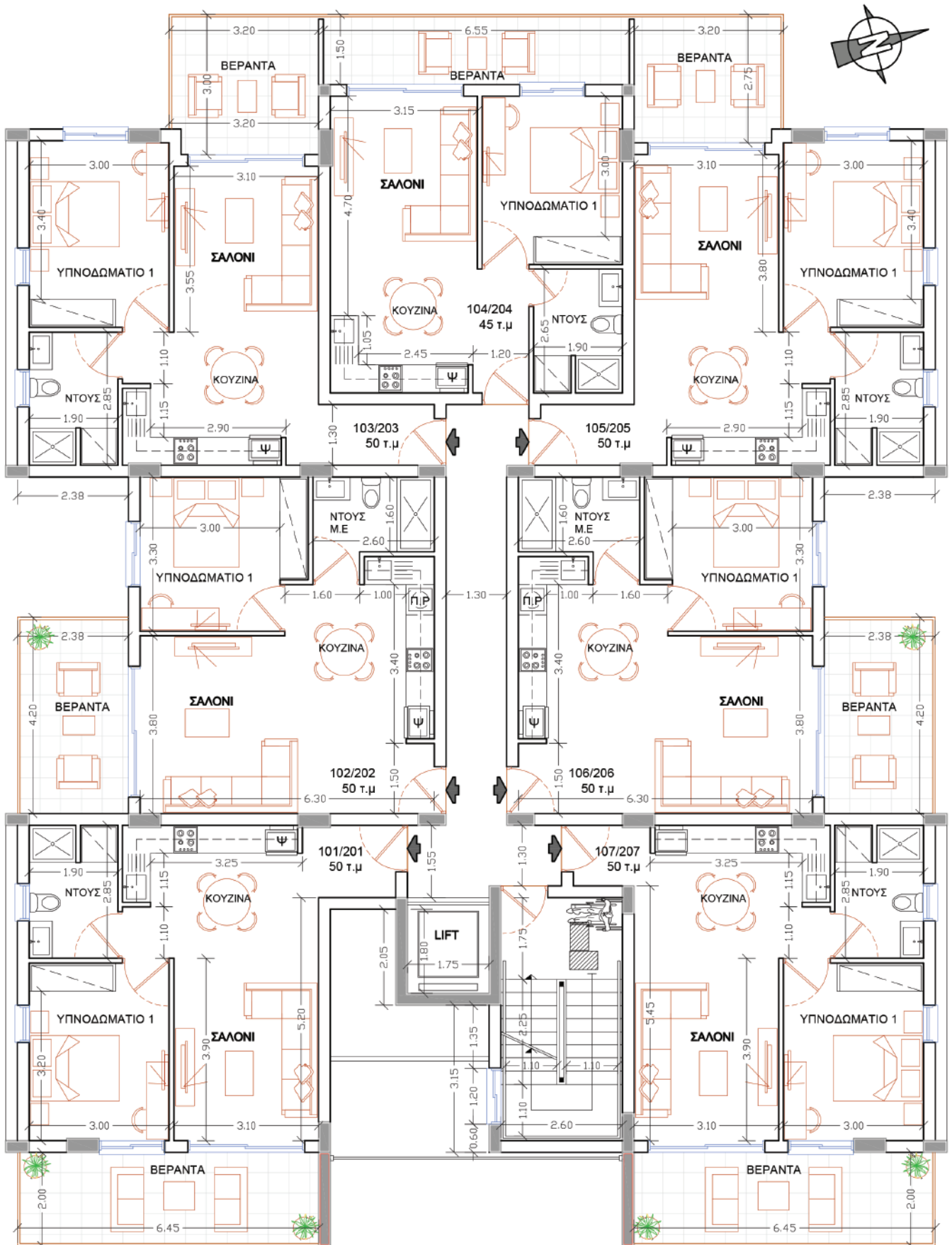
Ανακαλύψτε την πολυτέλεια και την άνεση που προσφέρει το ELEON 39.

# Κάτοψη Ισογείου

# ΑΡΧΙΤΕΚΤΟΝΙΚΑ ΣΧΕΔΙΑ



# Κάτοψη Τυπικού Ορόφου



# Εμβαδόν Διαμερισμάτων

Αρ. Διαμερ.	Αρ. Υπνοδ.	Εσωτερικοί Καλυμ. Χώροι (τ.μ.)	Καλυμμένες Βεράντες (τ.μ.)	Αποθ. Χώροι Ισογείου (τ.μ.)	Καλυμ. Χώρος Σταθμευσης
101	1	50	13	3	1
102	1	50	10	3	1
103	1	50	10	2	1
104	1	45	10	2	1
105	1	50	10	2	1
106	1	50	10	3	1
107	1	50	13	3	1
201	1	50	13	3	1
202	1	50	10	3	1
203	1	50	10	2	1
204	1	45	10	2	1
205	1	50	10	2	1
206	1	50	10	3	1
207	1	50	13	3	1

## Τεχνικές Προδιαγραφές Κατασκευής

### 1. ΣΚΕΛΕΤΟΣ - ΘΕΜΕΛΙΑ:

Το έργο θα είναι κατασκευασμένο από οπλισμένο σκυρόδεμα. Ακολουθώντας τους τελευταίους αντισεισμικούς κανονισμούς, η κατασκευή θα είναι πλήρως αντισεισμική.

### 2. ΟΡΟΦΗ:

Οι πλάκες της οροφής θα είναι επίπεδες από μπετόν 20 εκ. πάχος, επί των οποίων θα τοποθετηθεί εξηλασμένη πολυστερίνη πάχους 8 εκ. για την απαιτούμενη θερμομόνωση. Ακολούθως θα γίνει σκριτ ρύσεων Grade25 και υγρομόνωση επιφάνειας οροφής με ασφαλτόπανο 5kg/m<sup>2</sup>, οπλισμένο με πολυεστέρα βάρους 180γρ. με ψηφίδα.

### 3. ΤΟΙΧΟΠΟΙΙΑ:

Για τους εξωτερικούς τοίχους θα χρησιμοποιηθούν θερμομονωτικά τούβλα thermobrick 9 πάχους 25 εκ. και ακολούθως θα εγκατασταθεί πιστοποιημένο σύστημα εξωτερικής θερμοπρόσοψης 8εκ όπως προβλέπει το πιστοποιητικό ενεργειακής απόδοσης (Α). Εσωτερικά όλοι οι τοίχοι θα κατασκευαστούν από τρυπητά τούβλα Α' ποιότητας και θα έχουν πάχος 10εκ.

### 4. ΕΠΙΧΡΙΣΜΑΤΑ:

Όλες οι εσωτερικές επιφάνειες θα σοβατιστούν με δύο στρώσεις μαύρο σοβά από τσιμέντο και μία τελική στρώση Pelelite Finish. Τα ταβάνια ισογείου και ορόφου θα είναι fair-face, επιχρισμένα με δύο στρώσεις σπάτουλα. Στα εκτεθειμένα γωνιακά σημεία των τοίχων θα εφαρμοστεί ειδική μεταλλική γωνιά για προστασία του σοβά από πιθανά κτυπήματα.

Εξωτερικά, η οικοδομή θα καλυφθεί με ειδικό επίχρισμα θερμοπρόσοψης ενισχυμένο με δίκτυ. Στις ενώσεις τούβλου και μπετόν, όπως και στις εσωτερικές και εξωτερικές κολώνες και δοκούς, θα τοποθετηθεί ειδικό πλαστικό δίκτυ για προστασία από πιθανές ρωγμές του σοβά ανάμεσα στον σκελετό και την τοιχοποιία.

### 5. ΔΑΠΕΔΑ:

Για τα δάπεδα των εσωτερικών και εξωτερικών χώρων θα χρησιμοποιηθούν κεραμικά γρανιτέ Α' ποιότητας. Δίνεται, επίσης, η δυνατότητα τοποθέτησης υψηλής ποιότητας παρκέ τύπου Laminate.

Το δάπεδο του χώρου στάθμευσης θα κατασκευαστεί από μπετόν τριφτό, και θα ολοκληρωθεί με τους κατάλληλους αρμούς διαστολής.

Τα κατώφλια για τις θύρες και οι πατουδες των παραθύρων θα είναι από μάρμαρο.



## 6. ΕΠΕΝΔΥΣΕΙΣ ΤΟΙΧΩΝ:

Στους χώρους υγιεινής θα γίνει επένδυση ολόκληρων των τοίχων με κεραμικά πλακάκια Α' ποιότητας. Με κεραμικά πλακάκια Α' ποιότητας θα επενδυθούν, επίσης, οι τοίχοι της κουζίνας, στα σημεία όπου υπάρχουν πάγκοι.

## 7. ΕΙΔΗ ΥΓΙΕΙΝΗΣ:

Θα χρησιμοποιηθούν άριστης ποιότητας είδη υγιεινής από αναγνωρισμένη εταιρεία ευρωπαϊκής προέλευσης. Ενδεικτικά, στην κουζίνα θα τοποθετηθεί ανοξείδωτος νεροχύτης (stainless steel), και όλα τα mixer θα είναι πίεσεως single level.

## 8. ΥΔΡΑΥΛΙΚΗ ΕΓΚΑΤΑΣΤΑΣΗ:

Η υδραυλική εγκατάσταση ολόκληρου του κτηρίου θα γίνει από εξειδικευμένη εταιρεία μηχανολογικών εγκαταστάσεων. Οι σωλήνες ζεστού και κρύου νερού θα είναι χωστές, τύπου pipe in pipe, και θα έχουν ευρωπαϊκή προέλευση.

Για κάθε διαμέρισμα θα τοποθετηθεί στην οροφή ηλιακός θερμοσίφοντας χωρητικότητας 150 λίτρων με ηλιακά πλαίσια, όπως και πλαστικό ντεπόζιτο κρύου νερού χωρητικότητας 1000 λίτρων.

Για κάθε διαμέρισμα θα υπάρχει, επίσης, ανεξάρτητο υδραυλικό σύστημα πίεσεως νερού με ανοξείδωτη ηλεκτρική αντλία υψηλής ποιότητας.

Οι αποχετεύσεις θα είναι χωστές, από ειδικές P.V.C. σωλήνες, και θα έχουν τους απαραίτητους εξαερισμούς. Η εγκατάστασή τους θα γίνει σύμφωνα με τα ειδικά σχέδια και τους ανάλογους κανονισμούς.

## 9. ΜΗΧΑΝΟΛΟΓΙΚΗ ΕΓΚΑΤΑΣΤΑΣΗ:

Πρόνοια για εγκατάσταση κλιματιστικών (air-condition) σε όλους τους χώρους.

## 10. ΗΛΕΚΤΡΙΚΗ ΕΓΚΑΤΑΣΤΑΣΗ:

Η ηλεκτρική εγκατάσταση θα είναι χωστή, από ειδικές P.V.C. σωλήνες, εκτελεσμένη σύμφωνα με τους τελευταίους κανονισμούς της Αρχής Ηλεκτρισμού Κύπρου και τα ηλεκτρολογικά σχέδια της οικοδομής. Για την υλοποίησή

της θα χρησιμοποιηθούν εξαρτήματα αναγνωρισμένης εταιρείας.

Κάθε διαμέρισμα θα διαθέτει έγχρωμη θυροτηλεόραση και σύστημα τηλεοπτικής λήψης για τα κυπριακά κανάλια μέσω κεντρικής αντένας.

Στο κάθε διαμέρισμα θα υπάρχει, επίσης, εγκατάσταση structured cabling με καλώδια τύπου CAT 6 τα οποία θα ξεκινούν από ένα κεντρικό σημείο και θα καταλήγουν στους υπόλοιπους χώρους.

## 11. ΜΟΝΩΣΕΙΣ ΓΕΝΙΚΑ (κατα της υγρασίας):

Στους ορόφους οι βεράντες θα υδρομονωθούν με τσιμεντοειδή μόνωση οπλισμένη με δίκτυο. Στο ισόγειο η πεδιλόπλακα θα μονωθεί με χοντρό διπλό φύλλο πολυθίνης. Οι εξωτερικές πλευρές της πεδιλόπλακας και όλες οι σιδεροσυνδέσεις θα περαστούν με δύο χέρια ασφαλτικό υδρομονωτικό υλικό και κάτω από την εξωτερική τοικοποιία του ισογείου θα τοποθετηθεί διπλό φύλλο κατρώχαρτου.

## 12. ΞΥΛΟΥΡΓΙΚΑ:

Για το σύνολο των ξυλουργικών εργασιών θα χρησιμοποιηθεί blockboard επενδυμένο με laminated φύλλο. Η επιλογή του χρώματος θα γίνει από τους αγοραστές από επιλεγμένα δείγματα της εταιρείας. Εσωτερικά οι σκελετοί θα είναι κατασκευασμένοι από πλακάτζ άσπρης μελαμίνης πάχους 18 χιλ. και οι ράχες θα είναι από άσπρη μελαμίνη πάχους 8 χιλ.

Οι ντουλάπες του υπνοδωματίου και της κουζίνας θα έχουν τέσσερα συρτάρια διαχωρισμένα κατόπιν συνεννόησης με τους αγοραστές. Τα ντουλάπια κουζίνας θα έχουν ύψος αντίστοιχο με την πόρτα (2,20μ.), ενώ οι ντουλάπες των υπνοδωματίων θα έχουν ύψος μέχρι το ταβάνι. Θα χρησιμοποιηθούν ευρωπαϊκά εξαρτήματα (μεντεσέδες και ρουλεμάν) υψίστης ποιότητας.

Στο κοινό μπάνιο θα κατασκευαστεί έπιπλο για εντοιχισμένο νιπτήρα. Το καπάκι πάγκου κουζίνας θα είναι από Blockboard 4εκ επενδυμένο με Laminate φύλλο (HPL). Κάθε διαμέρισμα θα διαθέτει πυρίμαχη εξώθυρα, σύμφωνα με τους όρους της πυροσβεστικής υπηρεσίας.

### 13. ΑΛΟΥΜΙΝΙΑ:

Όλα τα αλουμίνια θα επιλεγούν από τον αρχιτέκτονα, θα είναι θερμομονωτικά. Όλα τα γυαλιά θα είναι διαφανή και διπλά. Οι πάσσες θα είναι από αλουμίνιο, καπκακιαστές. Τα παράθυρα και οι θύρες θα έχουν ρουλεμάν και εξαρτήματα πρώτης ποιότητας. Οι συντελεστές θερμοπερατότητας αλουμινίων και γυαλιών θα ακολουθούν το πιστοποιητικό ενεργειακής απόδοσης του κτηρίου (A).

### 14. ΜΠΟΓΙΑΤΙΣΜΑΤΑ:

Όλα τα παβάνια θα σπατουλαρισθούν δύο χέρια.

Εσωτερικά και εξωτερικά όλες οι επιφάνειες θα γίνουν 3 χέρια με Emulsion A ποιότητας, και σύμφωνα με τις οδηγίες του επιβλέποντα Αρχιτέκτονα .

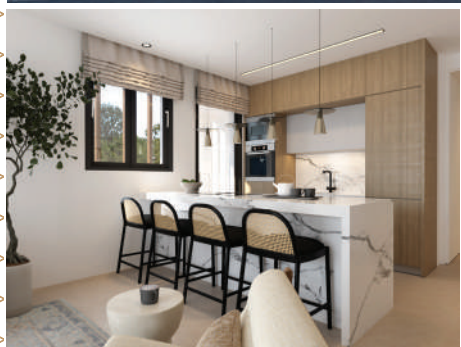
### 15. ΑΝΕΛΚΥΣΤΗΡΑΣ:

Ο ανελκυστήρας θα είναι χωρητικότητας 8 ατόμων με σύστημα συναγερμού, βάσει των μηχανολογικών προδιαγραφών.

### 16. ΦΩΤΟΒΟΛΤΑΪΚΟ ΣΥΣΤΗΜΑ:

Θα εγκατασταθεί Φωτοβολταϊκό σύστημα 2KW για τα διαμερίσματα 101, 201, 107 και 207 και Φωτοβολταϊκό σύστημα Net Metering 2KW για τις ανάγκες της ηλεκτροδότησης των κοινόχρηστων χώρων.

# ΞΕΛΕΟΝ 39



POLART HOUSING LTD

Σταυρού 79, Στρόβολος, Γραφείο 101, 2035, Λευκωσία

Τηλ.: 22 516438, Φαξ: 22 516436, Κιν.: 96 671758

Email: [info@polarthousing.com.cy](mailto:info@polarthousing.com.cy), Web: [www.polarthousing.com.cy](http://www.polarthousing.com.cy)